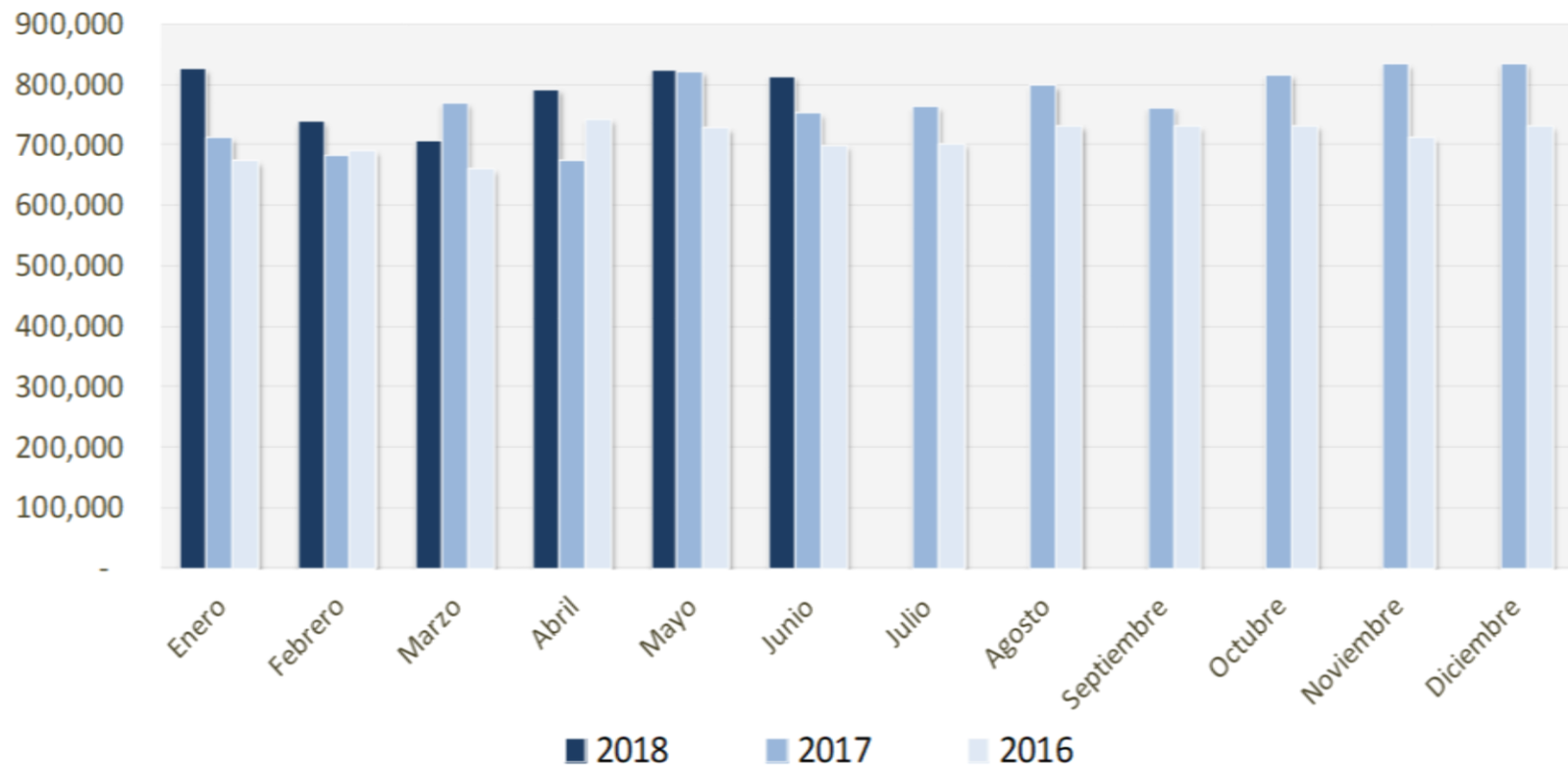




Organización de
Porcicultores del País

Sacrificio de ganado porcino en rastros TIFs Cabezas





Organización de
Porcicultores del País

Sacrificio de ganado porcino en rastros TIF									
Cabezas									
Mes/Año	2011	2012	2013	2014	2015	2016	2017	2018	TMCA
Enero	459,676	491,914	595,235	572,561	582,345	674,549	712,797	827,020	10.28
Febrero	454,431	480,562	562,410	508,475	549,150	692,197	683,904	739,704	8.46
Marzo	514,203	566,567	567,481	512,121	606,702	661,407	770,952	707,623	5.47
Abril	447,353	491,490	670,157	476,402	574,696	744,576	674,811	793,696	10.03
Mayo	542,186	586,031	666,186	592,065	612,302	729,373	823,073	825,264	7.25
Junio	492,479	540,795	593,616	528,741	548,236	699,966	753,952	815,383	8.77
Julio	508,721	567,622	632,643	524,168	573,687	703,848	764,906		8.50
Agosto	549,561	574,764	617,733	491,963	565,280	733,480	799,998		7.80
Septiembre	521,611	534,861	617,672	521,882	586,885	732,140	763,414		7.92
Octubre	528,943	598,467	629,360	618,078	612,809	733,739	817,970		9.11
Noviembre	565,599	584,494	582,653	601,098	556,812	712,233	835,255		8.11
Diciembre	561,255	556,440	590,496	609,046	707,252	732,946	835,756		8.29
Total Anual	6,146,018	6,574,007	7,325,642	6,556,600	7,076,156	8,550,454	9,236,788	4,708,690	8.03
<i>Promedio</i>	512,168	547,834	610,470	546,383	589,680	712,538	769,732	784,782	7.37
<i>Máximo</i>	565,599	598,467	670,157	618,078	707,252	744,576	835,756	827,020	
<i>Mínimo</i>	447,353	480,562	562,410	476,402	548,236	661,407	674,811	707,623	
<i>Dif. Máx - Min</i>	118,246	117,905	107,747	141,676	159,016	83,169	160,945	119,397	

Fuente: Cifras del Servicio Nacional de Sanidad, Inocuidad y Calidad Agroalimentaria (SENASICA)